



O que temos feito pela agricultura...

- Banco Municipal de Terras
- Apoio à agricultura Bio e criação da marca



- Criação de espaços para escoamento dos produtos BIO
- Horta na escola
- Da Nossa Terra...

DN OSSATERRA®

Como tudo começou e quais os objectivos.

16-06-2014

3

Folheto informativo...

<p>DN OSSATERRA</p> <p>Proteínas</p> <p>Proteína de Soja</p> <p>Proteína de Soja é um dos alimentos mais ricos em proteínas vegetais. É uma proteína completa, ou seja, contém todos os aminoácidos essenciais. É também uma proteína de alta qualidade, com um valor nutricional muito elevado. É utilizada em muitos produtos alimentares, como leite, iogurtes, queijos, bolos, biscoitos, etc.</p>	<p>DN OSSATERRA</p> <p>Proteína de Soja</p> <p>Proteína de Soja é um dos alimentos mais ricos em proteínas vegetais. É uma proteína completa, ou seja, contém todos os aminoácidos essenciais. É também uma proteína de alta qualidade, com um valor nutricional muito elevado. É utilizada em muitos produtos alimentares, como leite, iogurtes, queijos, bolos, biscoitos, etc.</p>	<p>DN OSSATERRA</p> <p>Proteína de Soja</p> <p>Proteína de Soja é um dos alimentos mais ricos em proteínas vegetais. É uma proteína completa, ou seja, contém todos os aminoácidos essenciais. É também uma proteína de alta qualidade, com um valor nutricional muito elevado. É utilizada em muitos produtos alimentares, como leite, iogurtes, queijos, bolos, biscoitos, etc.</p>	<p>DN OSSATERRA</p> <p>Proteína de Soja</p> <p>Proteína de Soja é um dos alimentos mais ricos em proteínas vegetais. É uma proteína completa, ou seja, contém todos os aminoácidos essenciais. É também uma proteína de alta qualidade, com um valor nutricional muito elevado. É utilizada em muitos produtos alimentares, como leite, iogurtes, queijos, bolos, biscoitos, etc.</p>
<p>DN OSSATERRA</p> <p>Proteína de Soja</p> <p>Proteína de Soja é um dos alimentos mais ricos em proteínas vegetais. É uma proteína completa, ou seja, contém todos os aminoácidos essenciais. É também uma proteína de alta qualidade, com um valor nutricional muito elevado. É utilizada em muitos produtos alimentares, como leite, iogurtes, queijos, bolos, biscoitos, etc.</p>	<p>DN OSSATERRA</p> <p>Proteína de Soja</p> <p>Proteína de Soja é um dos alimentos mais ricos em proteínas vegetais. É uma proteína completa, ou seja, contém todos os aminoácidos essenciais. É também uma proteína de alta qualidade, com um valor nutricional muito elevado. É utilizada em muitos produtos alimentares, como leite, iogurtes, queijos, bolos, biscoitos, etc.</p>	<p>DN OSSATERRA</p> <p>Proteína de Soja</p> <p>Proteína de Soja é um dos alimentos mais ricos em proteínas vegetais. É uma proteína completa, ou seja, contém todos os aminoácidos essenciais. É também uma proteína de alta qualidade, com um valor nutricional muito elevado. É utilizada em muitos produtos alimentares, como leite, iogurtes, queijos, bolos, biscoitos, etc.</p>	<p>DN OSSATERRA</p> <p>Proteína de Soja</p> <p>Proteína de Soja é um dos alimentos mais ricos em proteínas vegetais. É uma proteína completa, ou seja, contém todos os aminoácidos essenciais. É também uma proteína de alta qualidade, com um valor nutricional muito elevado. É utilizada em muitos produtos alimentares, como leite, iogurtes, queijos, bolos, biscoitos, etc.</p>

16-06-2014

4



16-06-2014

5

A primeira carrinha...



16-06-2014

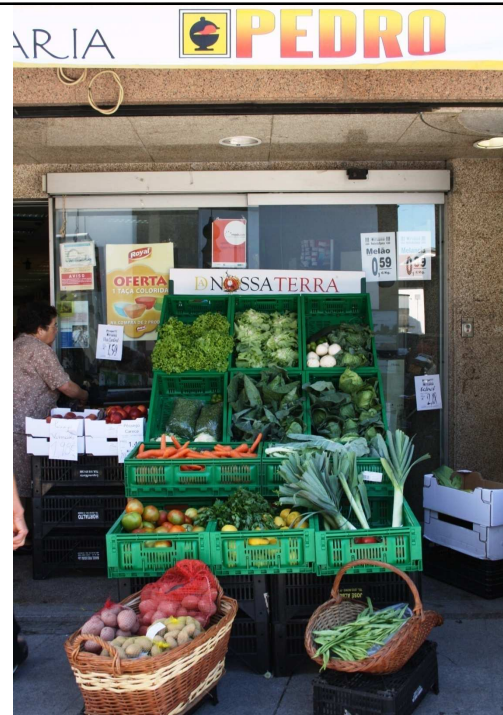
6

A segunda carrinha...



16-06-2014

7



16-06-2014

8



16-06-2014

9

A NOSSA TERRA®

- Total de cantinas escolares: **13**
- Total de associações de desenvolvimento local: **5**
- Média mensal de produtos: **6 toneladas**
- Nº de agricultores envolvidos: 15 + familiares
- Entrega: 2x por semana

16-06-2014

Susana Oliveira

10



- **Agricultores:**
 - Orientados para produzir o que o mercado necessita
 - Podem dedicar-se àquilo que melhor sabem fazer: produzir!
 - Escoamento garantido para a sua produção
 - Necessidade de alargar a área de produção
 - Não desvastam mais campos inteiros de produção não vendida
- **Consumidores:**
 - Produtos frescos, locais e colhidos no próprio dia
- **Instituições:**
 - Cumprem o seu papel social na comunidade
 - Dão o seu contributo à economia e agricultura locais
- **Meio ambiente / paisagem rural**
 - Predominância do verde na paisagem rural
 - Paisagem rural bonita e capaz de atrair gente para o seu meio
 - Combate à desruralização

16-06-2014

Susana Oliveira

11



- Empenho | Dedicção | Paciência | Persistência
- Envolvimento das entidades responsáveis | Apoio técnico
- Confiança dos Agricultores e a sua produção de qualidade
- Esforço de reestruturação e reorganização da CoöPenafiel
- Comunicação | COOPERAÇÃO

16-06-2014

Susana Oliveira

12

A NOSSA TERRA®

- Alargar o leque de instituições e de agricultores
- Alargar fornecimento a restaurantes
- Melhorar a organização da Cooperativa e da produção hortícola
- Aumentar o Banco Municipal de Terras
- Desenvolver a Secção de Agricultura Biológica
- Construção de linha de lavagem, embalamento e etiquetagem de produtos transformação
- Cozinha industrial para transformação de produtos

16-06-2014

Susana Oliveira

13

A NOSSA TERRA®



16-06-2014

Susana Oliveira

14

A NOSSA TERRA®



16-06-2014

Susana Oliveira

15

A NOSSA TERRA®

DOMINGOS

Da Nossa Terra

SEGUNDO DOMINGO DO MÊS

15H00 às 18H00

VENHA
SABOREAR
A NOSSA
CULTURA

VISITE-NOS

16-06-2014

Susana Oliveira

16

DA NOSSA TERRA®



16-06-2014

Susana Oliveira

17

DA NOSSA TERRA®



16-06-2014

Susana Oliveira

18

A NOSSA TERRA®



16-06-2014

Susana Oliveira

19

A NOSSA TERRA®

sentir  penafiel



OBRIGADA!